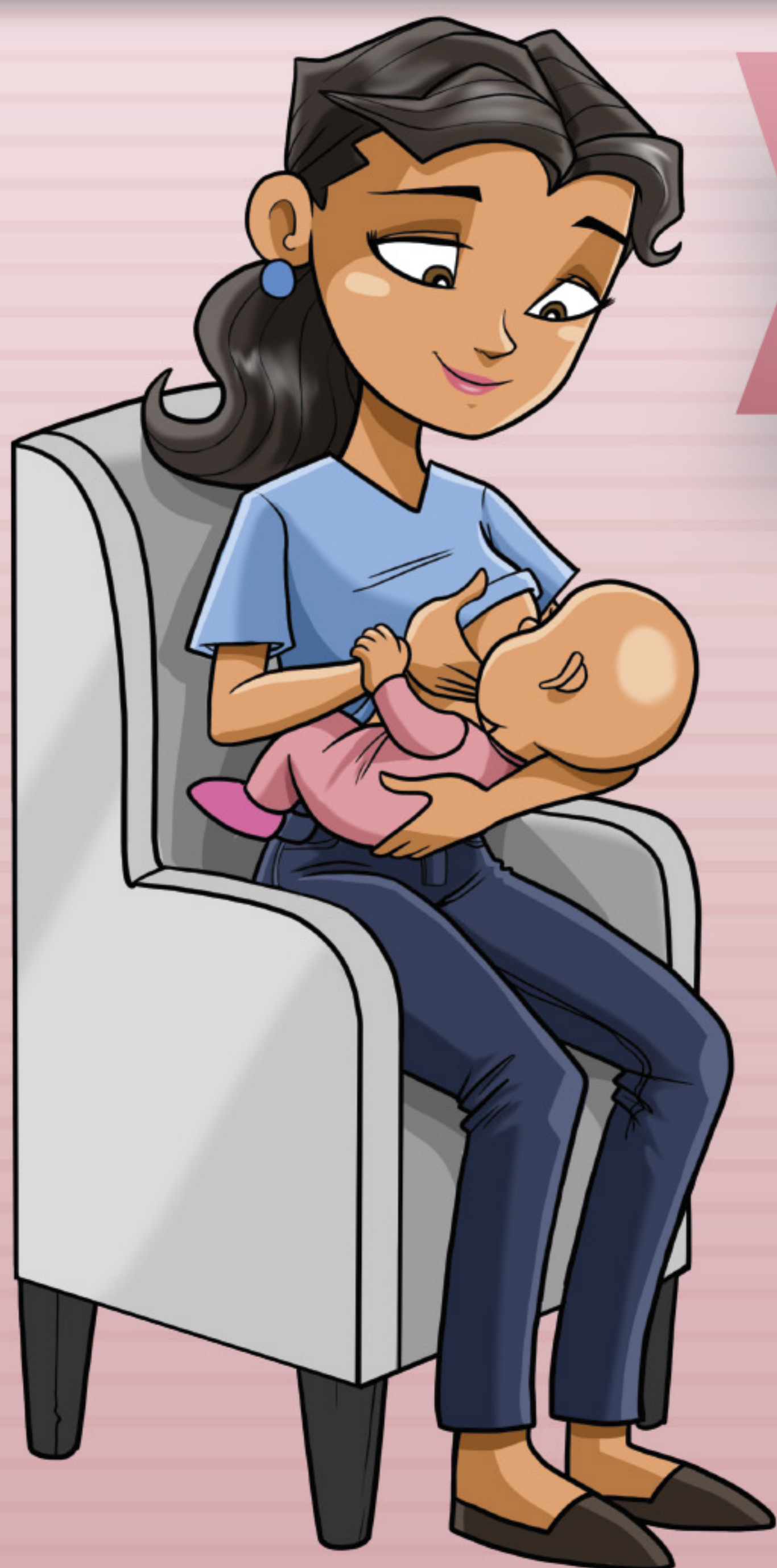


¿Qué es la sala de lactancia flexible?

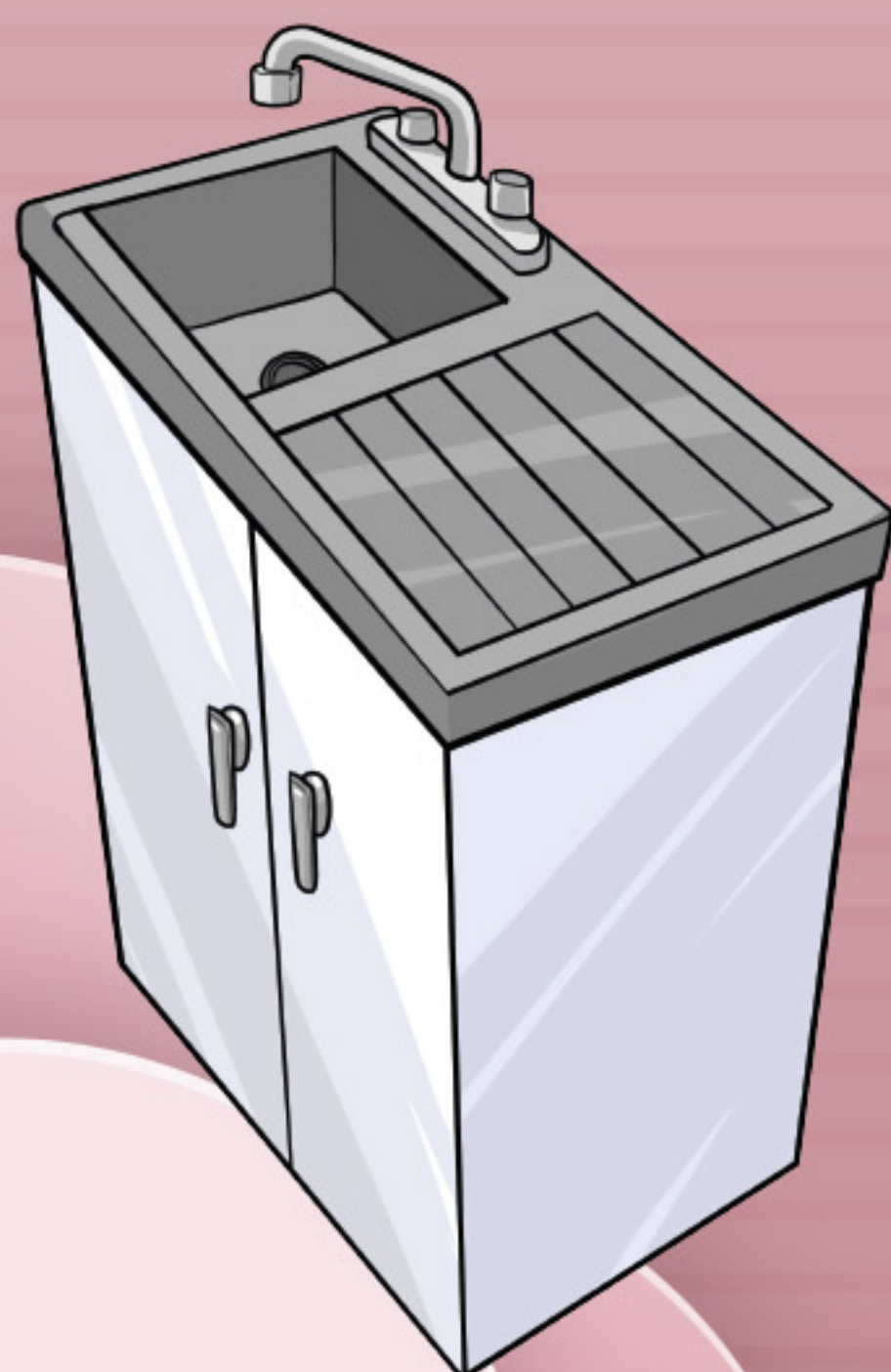
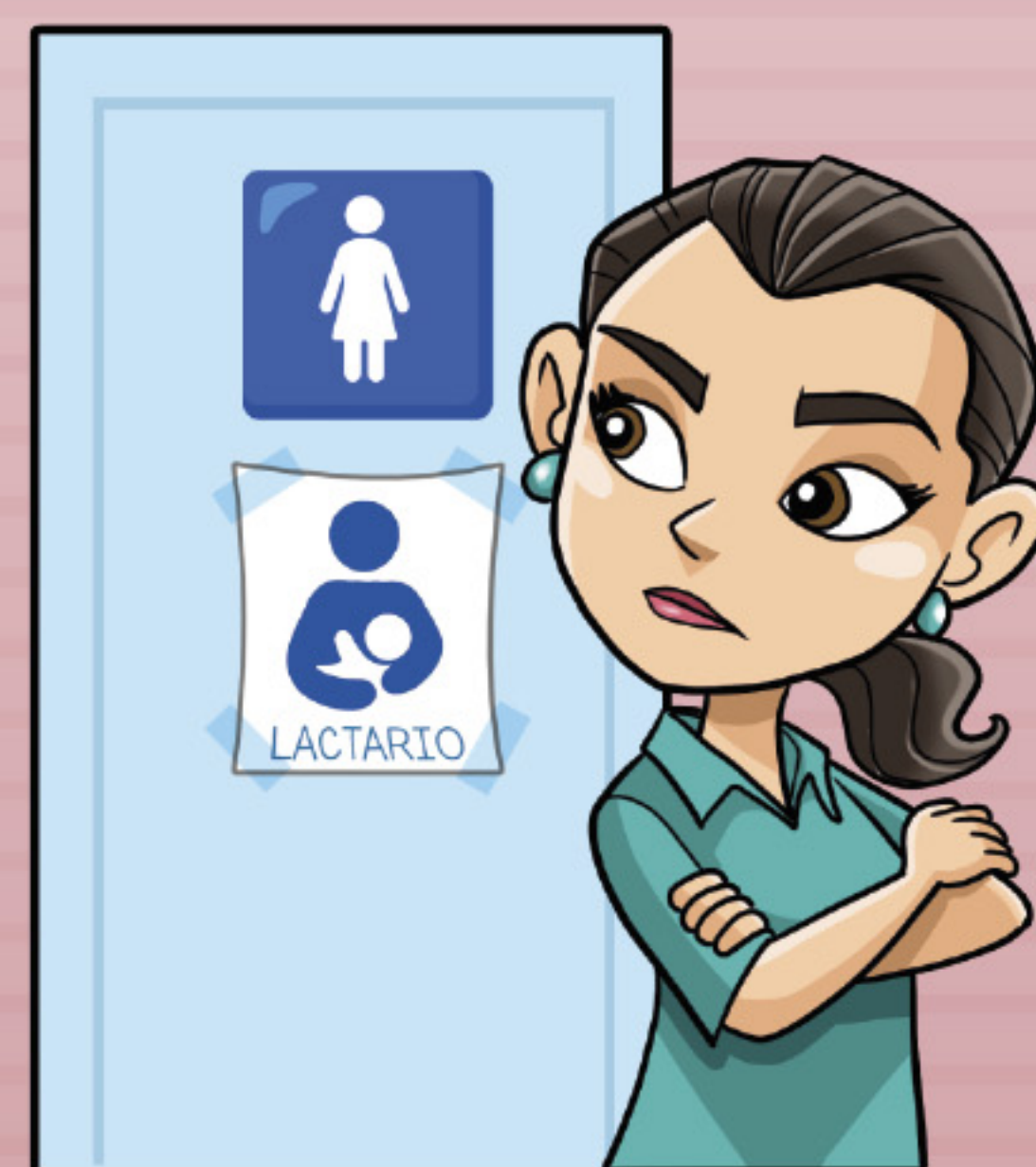
La mejor alternativa para fomentar y permitir la lactancia materna en un sitio temporal adaptado para promover el sano crecimiento de las y los bebés en horarios laborales en micros y pequeñas empresas.



Requisitos del espacio para sala de lactancia flexible:

- ♥ Disponible, seguro y privado; nadie más que las madres pueden entrar mientras se esté utilizando para la extracción de leche o el amamantamiento).
- ♥ Señalizado, cómodo y con el mobiliario necesario.

El baño NO es una opción por el riesgo de contaminación de la leche.



¿Qué elementos básicos debe tener una sala de lactancia flexible?

- ♥ Silla cómoda.
- ♥ Mesa o superficie plana y limpia.
- ♥ Lavamanos con tarja cercana a la sala o al sitio.
- ♥ Alcohol gel a 70% disponible.
- ♥ Sin vista al público y con privacidad.
- ♥ Refrigerador de uso exclusivo y cercano.

Ejemplos de espacios que pueden ser utilizados como salas de lactancia flexibles:

- ♥ Oficina de la gerencia.
- ♥ Cuarto de usos múltiples.
- ♥ Área de almacenaje adecuada en iluminación y tamaño.
- ♥ Sala de juntas.



Las madres podrán disponer de esta sala en el momento que requieran extraer leche, o designar un horario para realizar de manera simultánea las actividades propias del espacio asignado.



Te invitamos a implementar una sala de lactancia materna flexible en tu centro de trabajo.

Para más información visita el micrositio:
www.imss.gob.mx/elssa



GOBIERNO DE
MÉXICO

